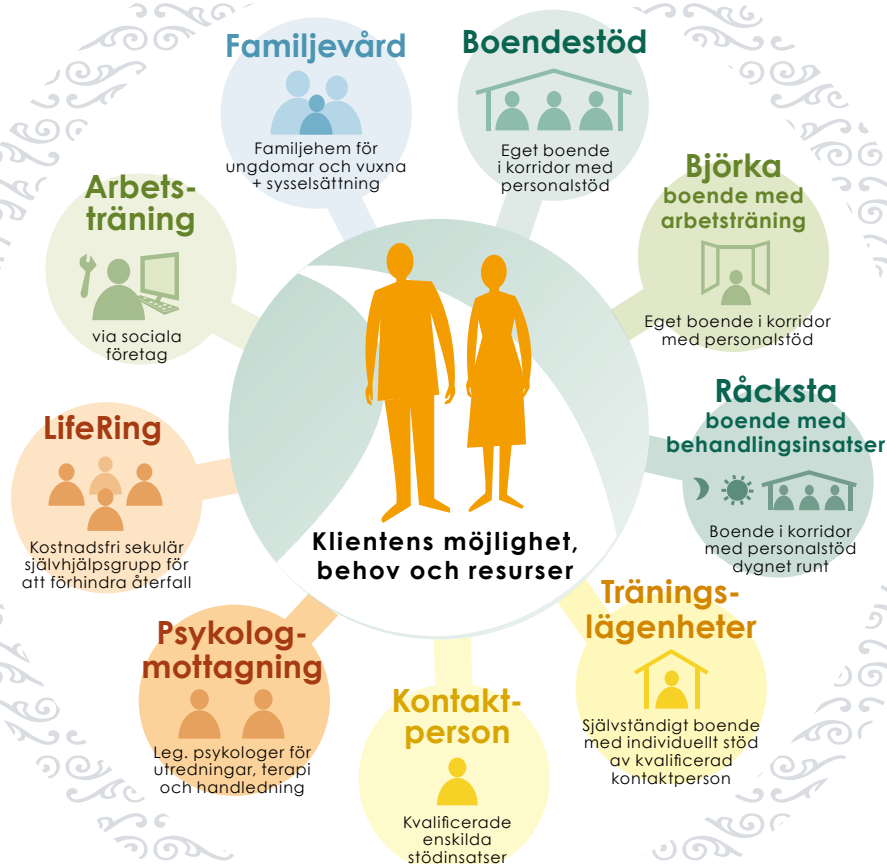


# Skyddsvärnets Vårdkedja



HJÄLP TILL SJÄLVHJÄLP  
ANNO 1910

SKYDDSVÄRNET



Föreningen Skyddsvärnet i Stockholm  
[www.skyddsvarnet.se](http://www.skyddsvarnet.se)

#### KANSLI

**Direktor** Nilla Helgesson  
**Tfn** 08-729 17 33, 070-586 13 61  
**E-post** nilla.helgesson@skyddsvarnet.se

#### FAMILJEVÅRD + sysselsättning

**Enhetschef** Susanne Rosén  
**Tel** 08-729 17 34, 070-520 99 22  
**E-post** susanne.rosen@skyddsvarnet.se

#### BOENDESTÖD I NYBOHOV

**Enhetschef** Inger Öhman  
**Tfn** 08-659 30 32, 070-432 44 71  
**E-post** inger.ohman@skyddsvarnet.se

#### BJÖRKA BOENDE MED ARBETSTRÄNING

**Enhetschef** Kaj Karlsson  
**Tfn** 08-687 07 50, 070-695 22 65  
**E-post** kaj.karlsson@skyddsvarnet.se

#### • RÅCKSTA BOENDE MED BEHANDLINGSINSATSER

##### • BOENDESTÖD I RÅCKSTA

**Enhetschef** Susanne Rosén  
**Tel** 08-729 17 34, 070-520 99 22  
**E-post** susanne.rosen@skyddsvarnet.se

#### TRÄNINGSLÄGENHETER

**Enhetschef** Susanne Elg  
**Tel** 08-729 17 37, 070-278 93 00  
**E-post** susanne.elg@skyddsvarnet.se

#### PSYKOLOGMOTTAGNING

**Enhetschef** Fredrik Gunnarsson  
**Tfn** 08-729 17 39, 070-586 13 16  
**E-post** fredrik.gunnarsson@skyddsvarnet.se

#### LIFERING

**Leg psykolog** Lars Bergström  
**Tfn** 08-729 17 38, 070-092 14 50  
**E-post** lars.bergstrom@skyddsvarnet.se

#### ARBETSTRÄNING / KONTORSHOTELL

**Enhetschef** Lena Ludwigs  
**Tfn** 08-562 574 32, 070-092 22 84  
**E-post** lena.ludwigs@skyddsvarnet.se