



Brotts- och missbruksprogram inom Kriminalvården

**Mikael Lundgren
Skyddsvärnet 2009-04-22**



Utveckling under åren 2000-2010



- Behandling sker utan nationell samordning
- Behandling sker utifrån vad som "känns bra", modeller man "tror på"
- Över 250 olika program beskrivna, inget av dem har utvärderats ...
- Strategiska prioriteringar saknas; vad är bäst behandling för vem, och när?
- Ska alla ha behandling?
Om inte – vilka?

- Nationella program
- Planeras utifrån nationell strategi
- Är planerade och schemalagda
- Följer en programmanual och har programintegritet
- Uppfyller fastställda kvalitetskrav
- Genomgår en ackrediteringsprocess
- Har tydliga mål och är uppföljningsbara
- Utvärderas om effekt på återfall



Certifieringsprocessen



Urval Utbildning del 1 Metod- handledning Utbildning del 2 Metod- handledning Certifikat



Att finna balans

**Steril
teknik**

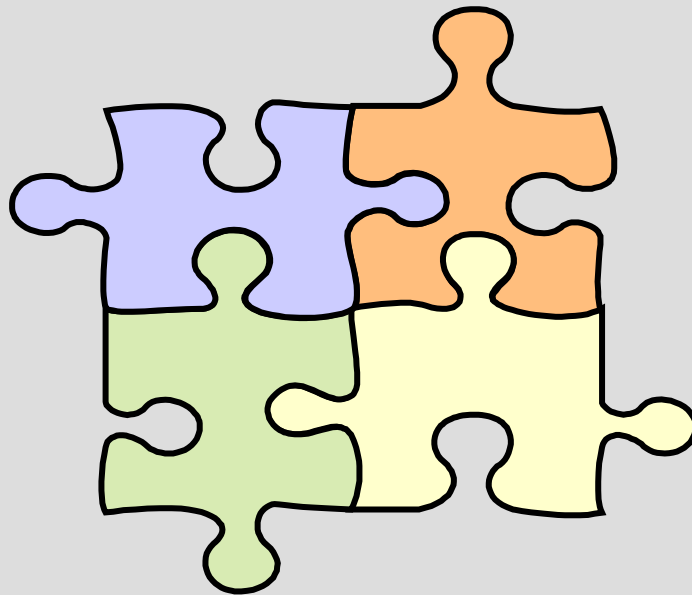


**Teknikfattig
empati**



Det viktiga urvalet

— rätt klient till rätt insats





Att lägga pussel

ALLMÄN
KRIMINALITET

SPELBEROENDE

SEXUALBROTT

VÅLD

NARKOTIKABEROENDE

PARTNERVÅLD

ALKOHOLBEROENDE



Behandlingsprinciper

- Riskprincipen

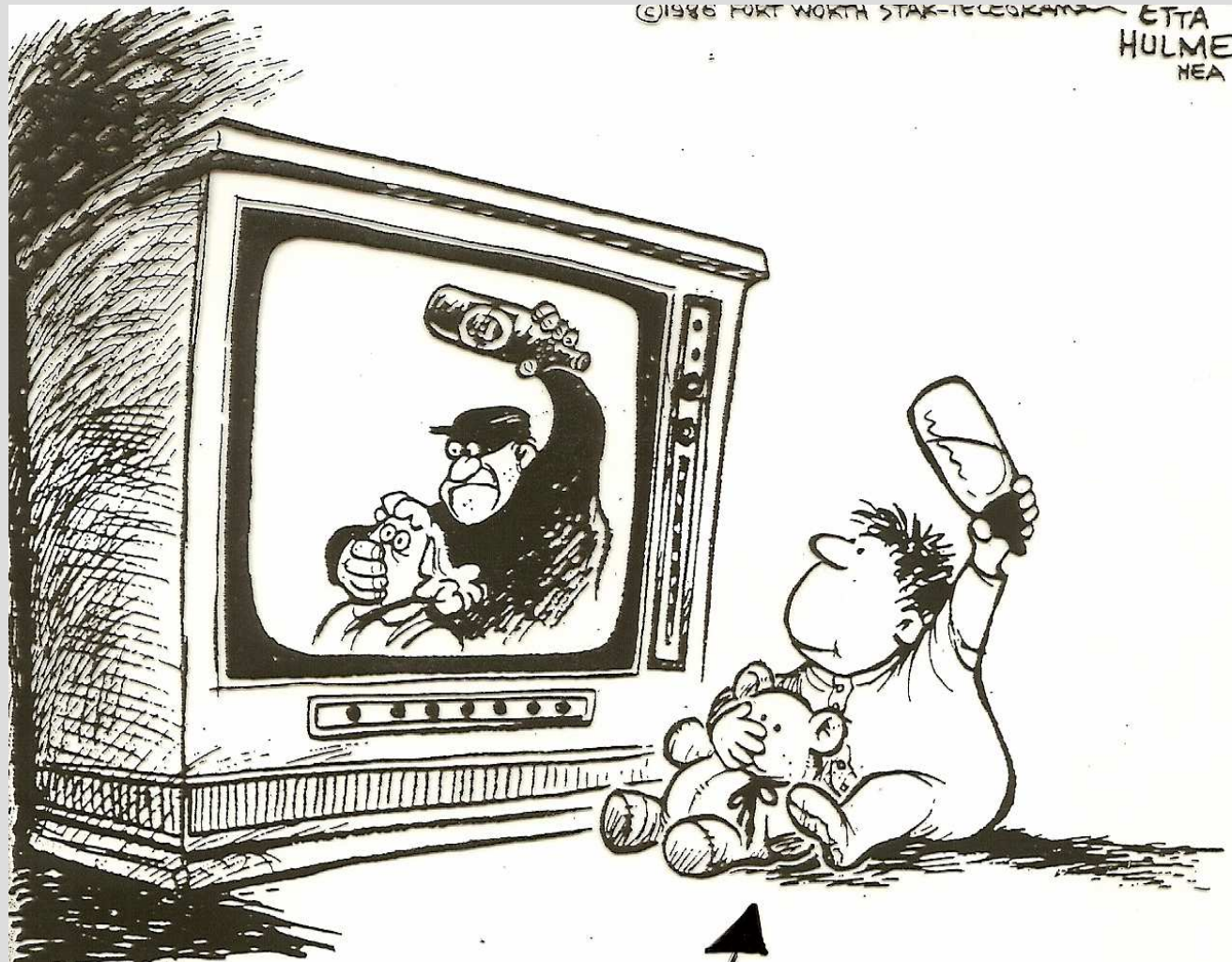
Intensiva insatser till högrisk-individer.

- Behovsprincipen

Fokusera på kriminogena behov, t.ex. ilska, missbruk.

- Responsivitetsprincipen

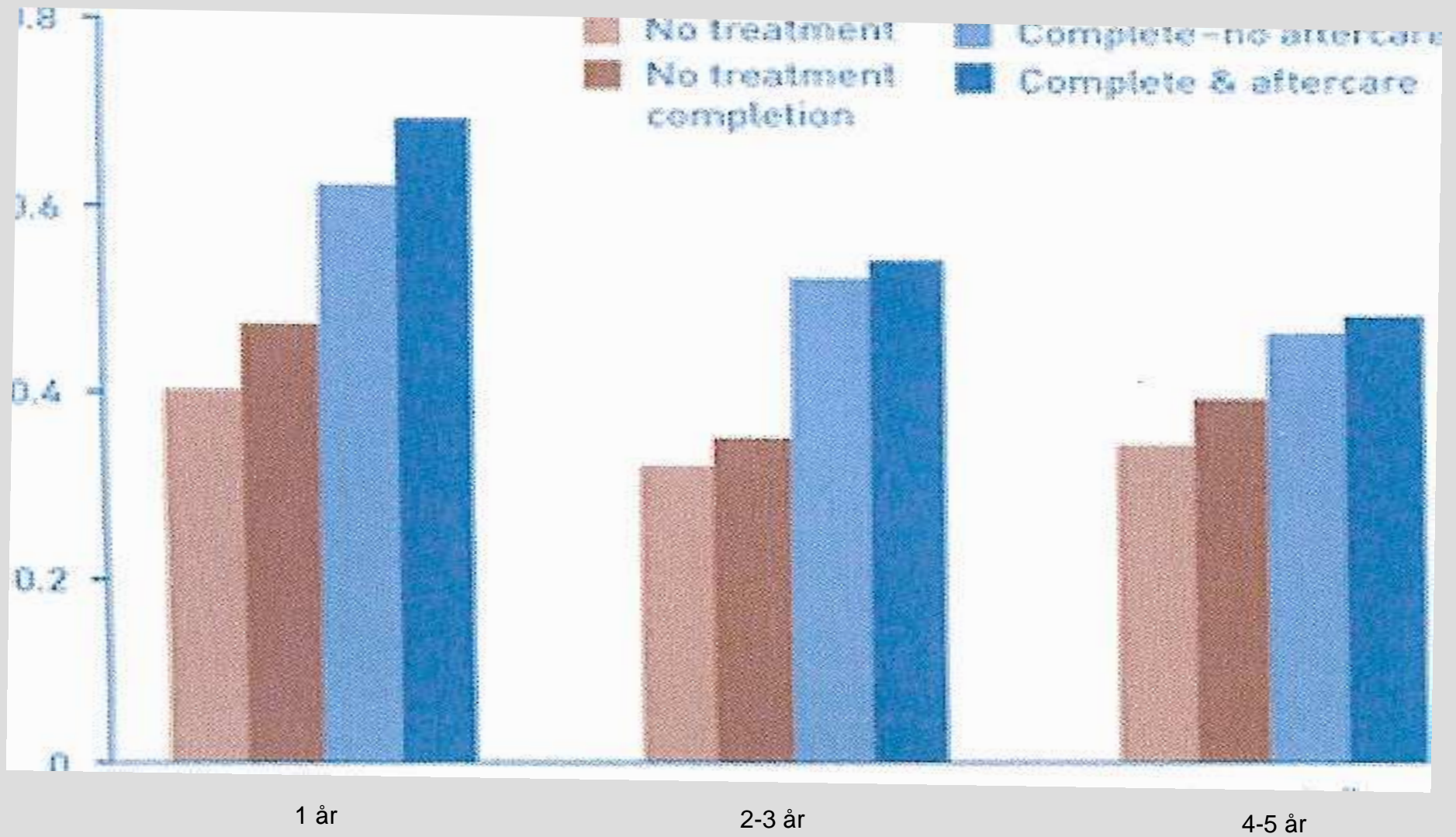
Anpassa pedagogiken till målgruppen. Mer konkret pedagogik till den som tänker konkret.



▲
LÅGRISKKLIENT



Psykosociala insatser i fängelse ger bättre effekter om de fortsätter under övervakning i frivård



Butzin et al., 2005



Behandlingskedjor



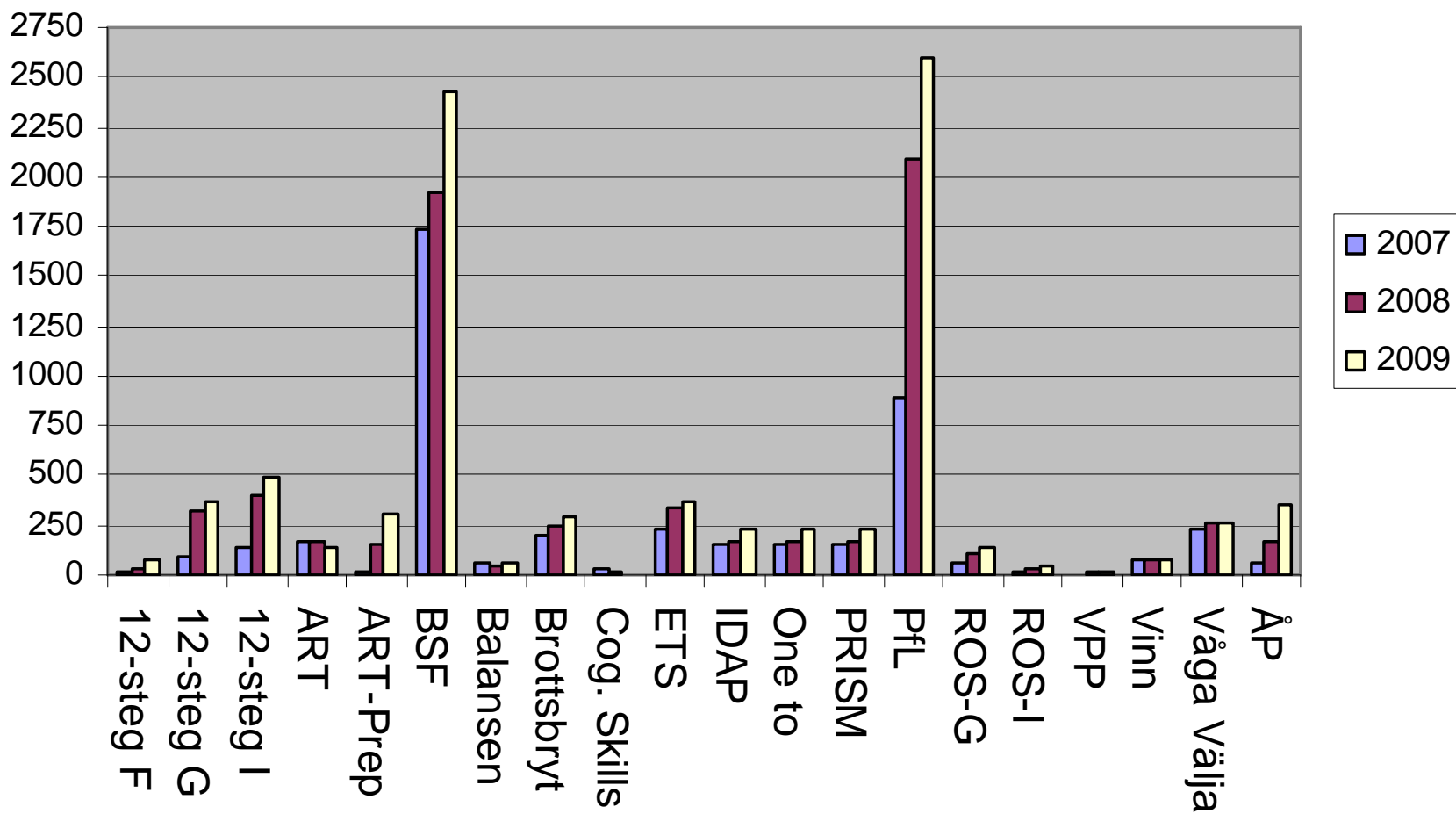


Brotts- och missbruksprogram

År 2009 fullföljde drygt 8 700 klienter något brotts- och missbruksprogram i anstalt och frivård.

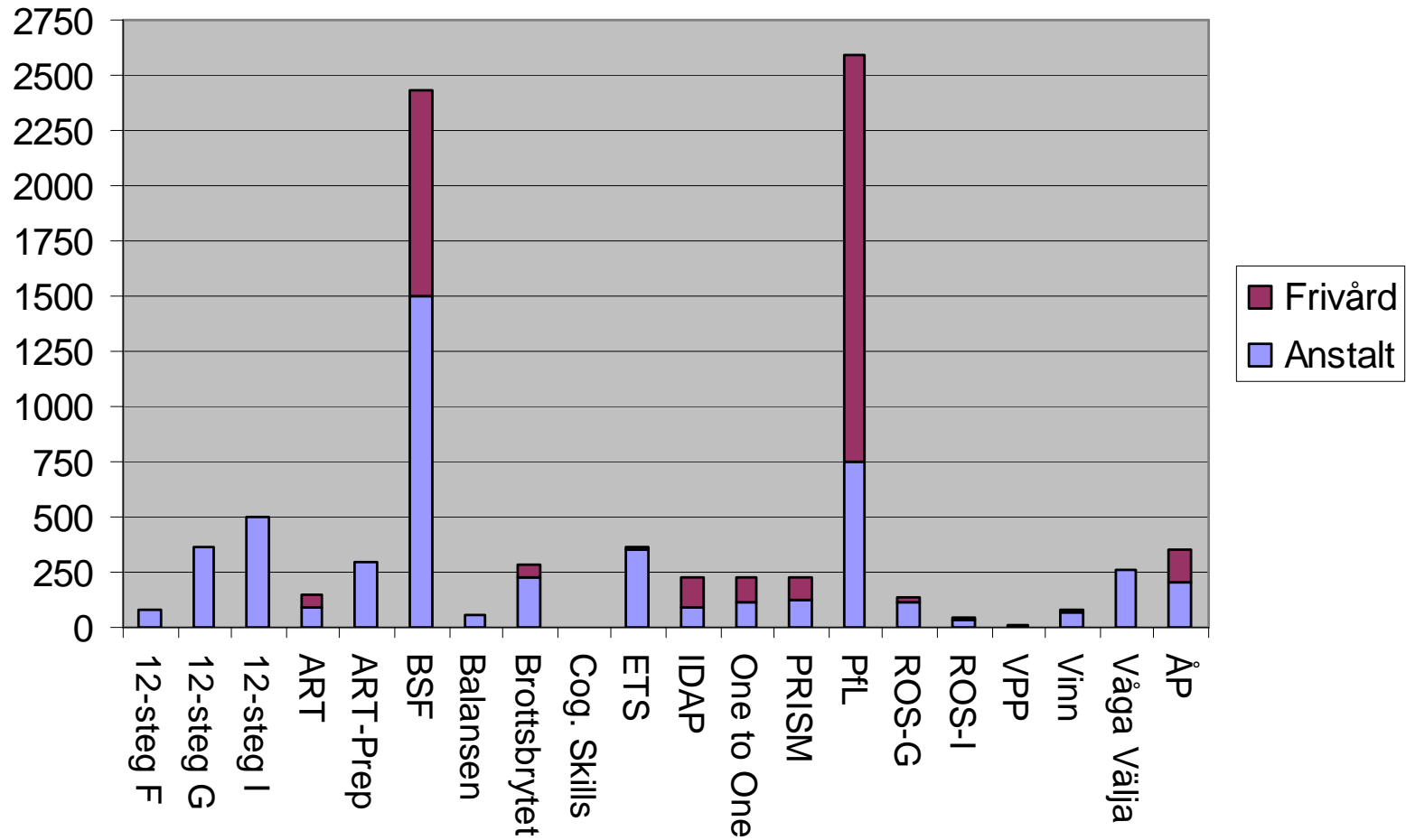


Klienter som fullföljt BoM-program i kriminalvården 2007- 2009





Fördelning klienter som fullföljt BoM-program i anstalt resp. frivård 2009



Antal klienter som fullföljt
program i anstalt 2009

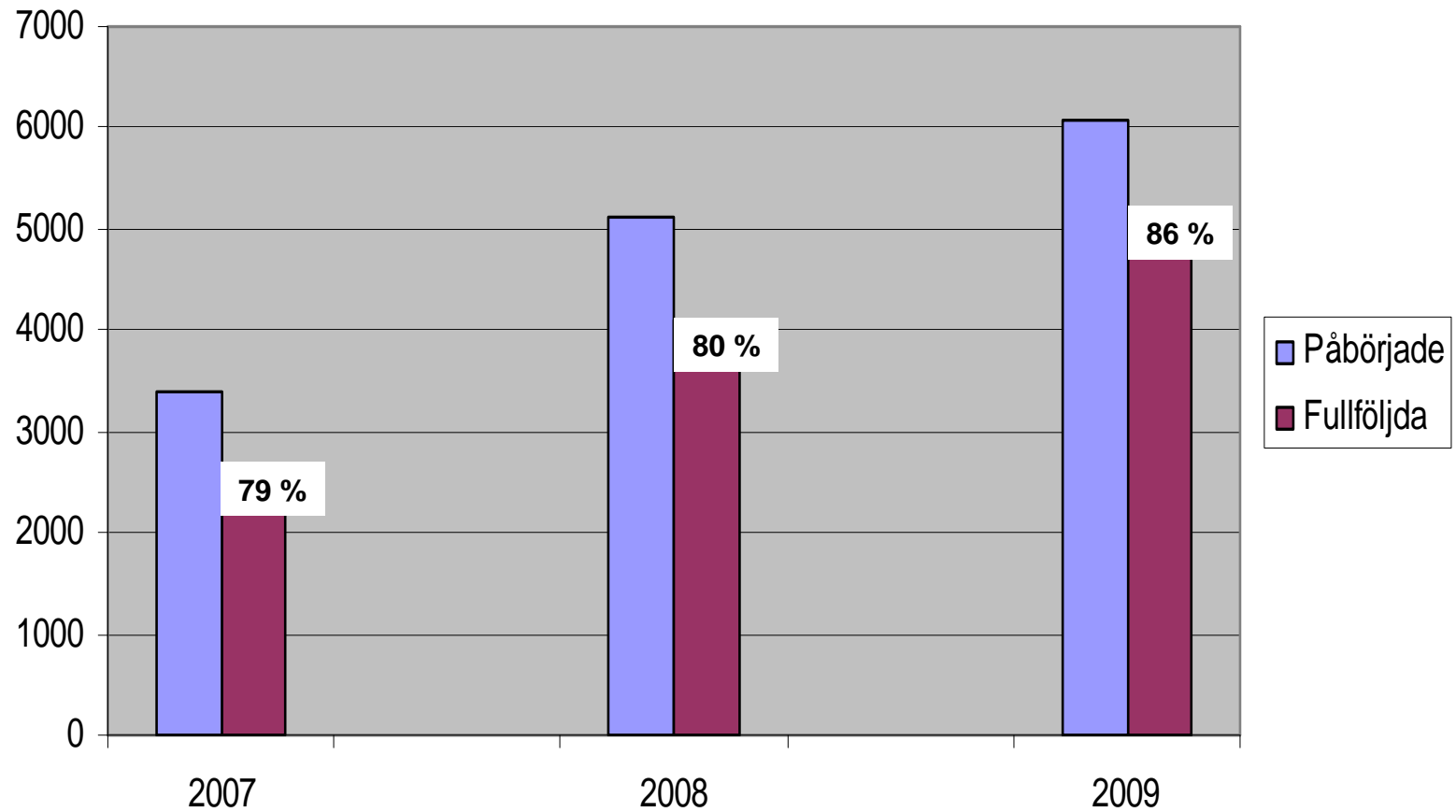
Program	Kvinnor	Män	Totalt
12-steg förlängning	11	71	82
12-steg grund	9	356	365
12-steg introduktion	10	488	498
ART	13	80	93
ART-Prepare	0	300	300
BSF	140	1359	1499
Balansen	0	56	56
Brottsbrytet	5	219	224
ETS	26	322	348
IDAP (Våld i nära relation)	0	86	86
One to One	9	99	108
PRISM	9	114	123
Prime for Life	5	744	749
ROS	0	114	114
ROS-Individuellt	0	30	30
VPP (Violence Prevention Program)	0	13	13
Vinn	67	0	67
Våga Välja	17	248	265
Återfallsprevention	17	183	200
Totalt	338	4882	5220

Antal klienter som fullföljt
program i frivård 2009

Program	Kvinnor	Män	Totalt
ART	2	49	51
BSF	130	804	934
Brottsbrytet	0	61	61
ETS	10	9	19
IDAP	0	137	137
One to One	16	103	119
PRISM	19	87	106
Prime for Life	168	1678	1846
ROS	0	19	19
ROS-Individuellt	0	17	17
Vinn	7	0	7
Återfallsprevention	27	123	150
Totalt	379	3087	3466

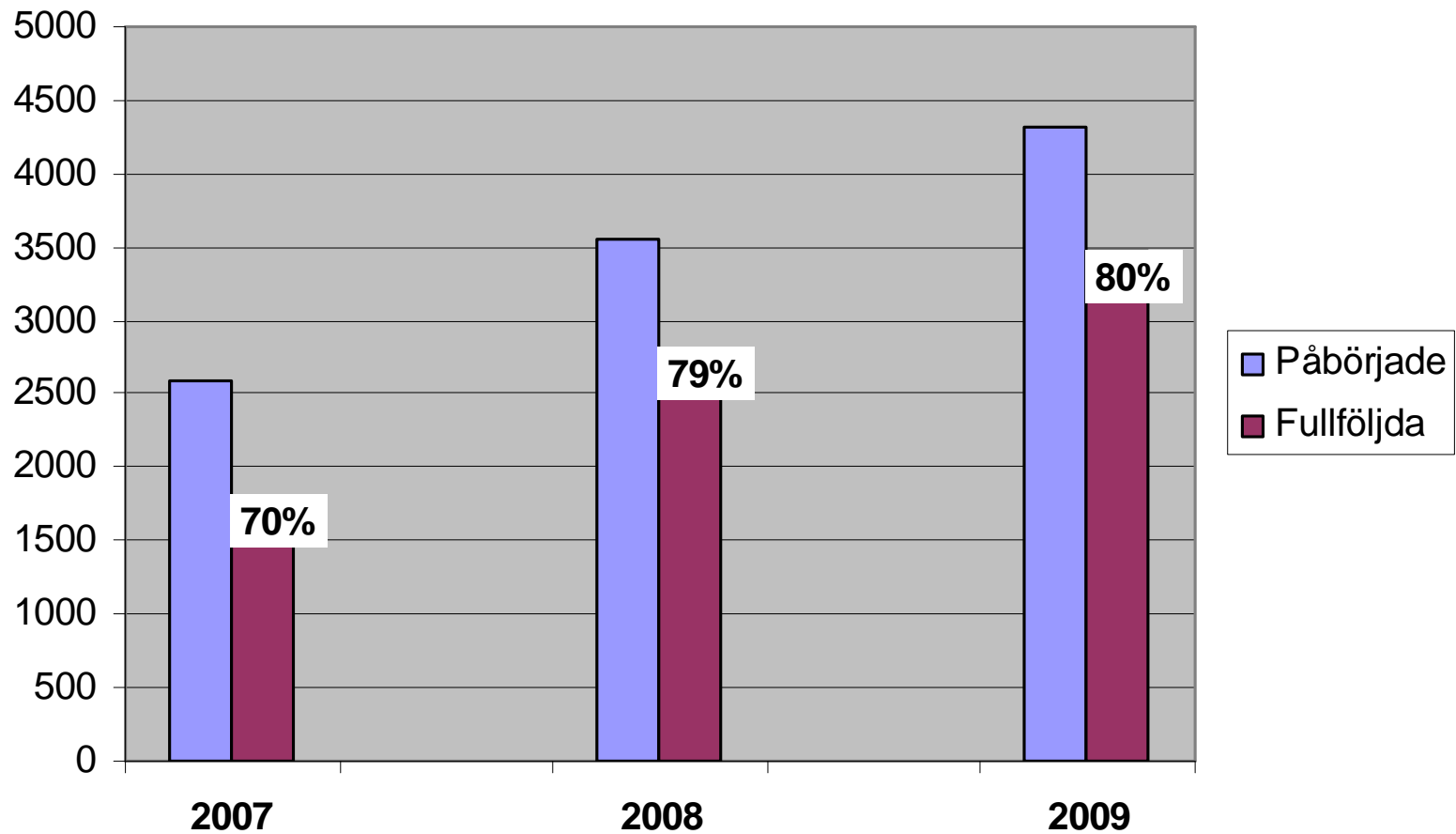


Klienter som påbörjat resp. fullföljt BoM-program 2007 - 2009, ANSTALT





Klienter som påbörjat resp. fullföljt BoM-program 2007 - 2009, FRIVÅRD

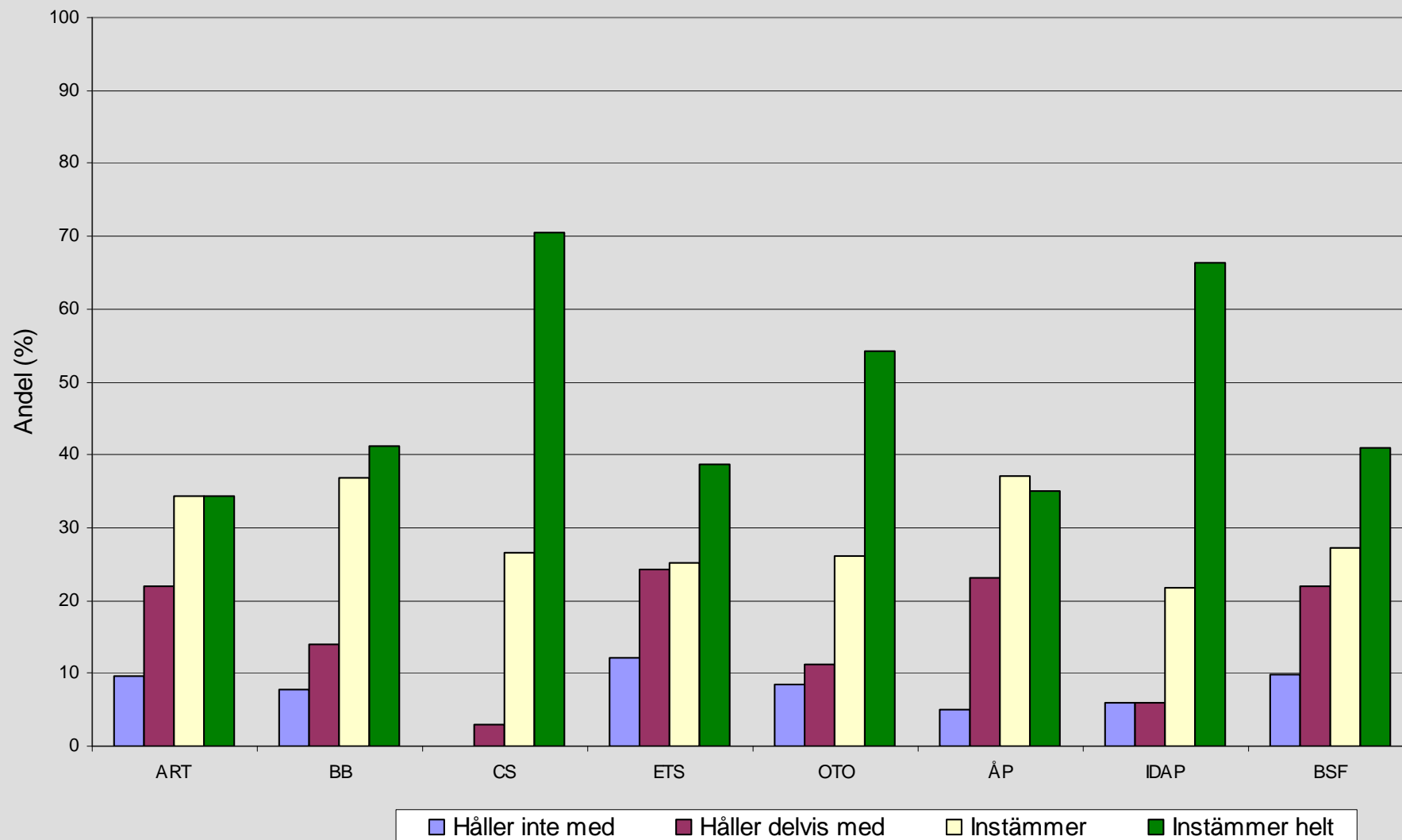




Utvärdering av program



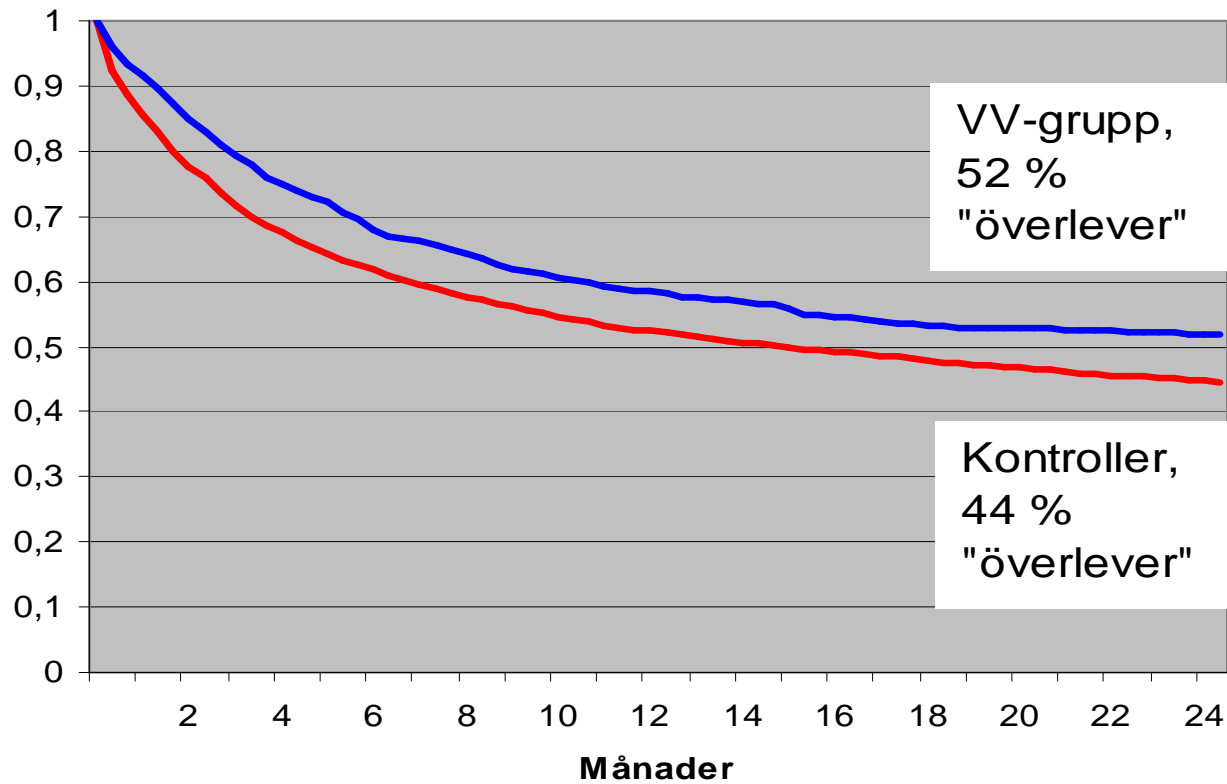
Jag tror att programmet har varit värdefullt för mig genom att det hjälper mig att inte återfalla i brott





Cox regression

Överlevnadskurvor för
Våga Välja-deltagare och kontrollgruppen





Programutvärdering missbruksprogram

Program	Antal klienter	Procent återfall	Hazardkvot	Konfidensintervall 95 %
Våga Välja Behandling	660	48 %	0,86 (=14 % lägre risk)	0,77 – 0,98
Våga Välja Kontroll	4965	55 %		
12-steg Behandling	1411	42 %	0,83 (=17 % lägre risk)	0,76 – 0,90
12-steg Kontroll	7962	50 %		



Program	Antal klienter	Procent återfall	Hazardkvot	Konfidensintervall 95 %
Brottsbrytet Samtliga	988	45 %	1,08	0,98 – 1,20
Brottsbrytet Fullföljda	695	40 %	0,92	0,81 – 1,04
Brottsbrytet Kontroll	9880	35 %		
One-To-One Samtliga	728	44 %	1,04	0,92 – 1,17
One-To-One Fullföljda	366	33 %	0,75 (= 25 % lägre risk)	0,62 – 0,90
One-To-One Kontroll	7280	32 %		



Statsfinansiell kalkyl



Kostnader för missbruk

Den genomsnittlige klienten som genomgår Våga Välja är en missbrukare vars kriminalitet beräknas kosta **759 000*** kronor årligen.

Summan avser endast kostnaderna för kriminalitet (kostnader i rättskedjan), övriga samhällskostnader oräknade.

* Uppgiften bygger på beräkningar som gjorts tidigare avseende de kostnader som uppkommer via missbrukarnas livsföring. Referens: *Ur samhällets perspektiv*, Ingvar Nilsson & Anders Wadeskog / SEE AB.



Ekonomisk vinst Våga Välja

INTÄKTER: 759,000 kr (kostnad per klient och år)
x 53 personer (antal ej återfall)
x 2 år) = 80 500 000

KOSTNADER: 31 000 000 (för 660 klienter)

BESPARING: 49 500 000 kr



Ekonomisk vinst 12-steg

INTÄKTER: 759 000 (kostnad per klient och år)
 × 122 (antal ej återfall)
 × 2 (år) = 186 000 000 kr

DRIFTSKOSTNAD: 22 000 000 kr

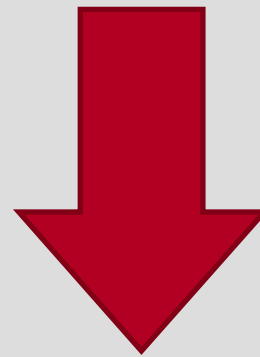
BESPARING: 164 000 000 kr



”Det finns en risk att man vid implementering av behandlingsprogram blir för metodorienterad och tror att programeffekten är förpackad i programmanualen”



WHAT WORKS



IN WHAT CONTEXT DOES IT
WORK?



**”På vilket sätt
förmedlar *jag* att
behandling är viktigt?”**

NIDA



Correctional Program Assessment Inventory

CPAI



”Man är inte vad man kan.
Man är vad man kan bli.”

Vygotsky